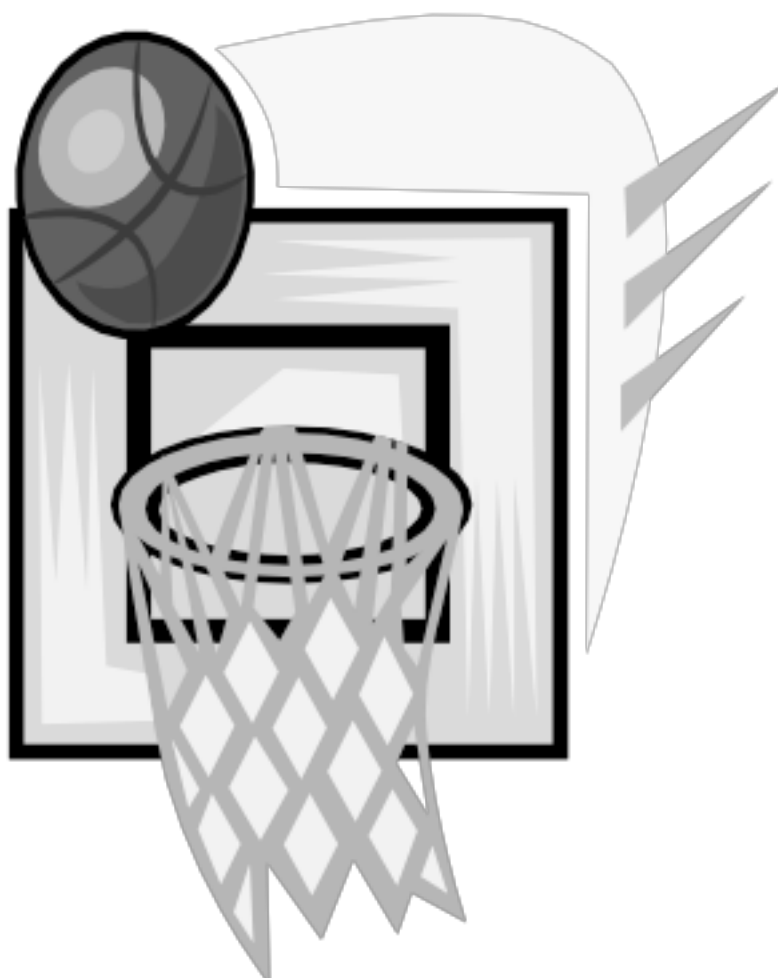


# 第5回 本庄市・伊勢崎市 ミニバスケットボール交流大会 要綱

～ 本庄市－伊勢崎市 連携事業 ～



【 大会日時 】

平成22年 12月11日(土) 、 12(日)

【 大会会場 】

伊勢崎市民体育館  
伊勢崎第2市民体育館

## 第5回 本庄市ー伊勢崎市 ミニバス交流大会 要綱

- 主催 : 伊勢崎市バスケットボール協会  
本庄市バスケットボール協会
- 後援 : (財)伊勢崎市体育協会  
本庄市体育協会
- 主管 : 伊勢崎市バスケットボール協会ミニバス部会  
本庄市バスケットボール協会ミニバス部会
- 実施日 : 平成22年12月11日(土) & 12月12日(日)
- 会場 : 両日ともに 伊勢崎市市民体育館 : Aグループ  
伊勢崎市第2市民体育館 : Bグループ

参加チーム :

|       |    | 伊勢崎市 | 本庄市  |
|-------|----|------|------|
| Aグループ | 男子 | 殖蓮   | 本庄V  |
|       |    | 玉村   | 藤田   |
|       |    | 茂呂   | 美里   |
|       |    | 三郷   | 上里   |
|       | 女子 | 玉村   | 本庄中央 |
|       |    | 赤堀   | 藤田   |
|       |    | 茂呂   | 本庄   |
|       |    | あずま  | 児玉   |
| Bグループ | 男子 | 宮郷   | 神川   |
|       |    | 広瀬   | 本庄   |
|       |    | 赤堀   | 児玉   |
|       |    | 上陽   |      |
|       |    | あずま南 |      |
|       |    |      |      |
|       | 女子 | 宮郷   | 美里   |
|       |    | 広瀬   | 本庄南  |
|       |    | 殖蓮   | 上里   |
|       |    | 北二   | 神川   |
|       |    | あずま南 |      |
|       |    | 三郷   |      |

組合せ : 別紙「組合せ表」参照

- 競技方法 (1) 日本バスケットボール協会ミニバスルールを準用する。  
試合時間:6分-1分-6分-5分-6分-1分-6分 の4ピリオド制
- (2) TO・得点・審判は、各チームの帯同で責任をもっておこなう。  
但し、第1試合については事前に調整したチームにてお願いします。  
2試合目以降は、前試合のチームが担当する。  
「負けチームが副審・TO」、「勝ちチームが主審・得点係」とする。
- (3) ユニホームは、組合せ表の左側が淡色(白)、右側が濃色とする。
- (4) スコアシートへの登録は前の試合のハーフタイムまでに行う。
- (5) 次の試合は、前の試合が終了後、10分後に開始してください。

チーム編成 : 男女別チームで、監督・コーチ・マネージャー・引率者各1名ずつ、選手は10名以上とする。  
(登録選手は15名としますが、今大会は全ての選手のベンチ入りをOKとします)

参加費 : 1チーム 1,000円(男女別) …… 代表者会議(11/20)にて、事前に徴収済み

連絡事項 (1) **体育館開場 AM8:00**

大会両日、AM8:00に開場しますので関係者の方は遅れないようにお願いします。

- ・ 体育館の使用時間は、大会初日(12/11)は PM10:00 まで、  
大会2日目(12/12)は、PM5:00 までとなっています。  
特に、大会2日目は、片づけ・閉会式がありますので、スムーズな試合進行をお願いします。

(2) 会場準備・後片付けは、全チームの協力をお願いします。(指導者及び、各チーム2名以上)  
\*市民体育館のリング準備等、人手が必要となりますので、父兄のご協力をお願いします。

(3) 両会場ともに、応援は2階観覧席をお願いします。  
コートサイドでの応援は禁止とします。

(4) 開会式は、11日にAM8:30～、閉会式は2日目試合終了後に行いますので  
**全チーム必ず参加してください。**

- ・ 開会式で、各チーム代表者(キャプテン)にチーム紹介をしていただきます。
- ・ 各試合の開始の時に、チーム紹介の色紙、等の交換を行います。

(5) 審判員の不足が予想されます。積極的なご協力をお願いします。

(6) 会場責任、デジタイマー・TOセット 担当チーム

|            |       | グループ | 会場責任 | デジタイマー・TOセット |      |      |
|------------|-------|------|------|--------------|------|------|
| 11日<br>土曜日 | 市民体育館 | A・B  | 殖蓮ミニ | 殖蓮ミニ         | 北二ミニ | 玉村ミニ |
|            | 第2体育館 | B    | 宮郷ミニ | 宮郷ミニ         | 赤堀ミニ |      |
| 12日<br>日曜日 | 市民体育館 | A・B  | 茂呂ミニ | 殖蓮ミニ         | 北二ミニ | 玉村ミニ |
|            | 第2体育館 | B    | 三郷ミニ | 三郷ミニ         | 広瀬ミニ |      |

をお願いします。

(7) 大会初日(12/11)のみ、本庄のチームは埼玉の大会と重なる可能性のあるチームがありますが、その時は、合同チーム、等で対応させていただきます。

第5回 本庄 — 伊勢崎 交流大会 組合せ表

☆ 第1日目 (12月11日(土)) 組合せ ・ 審判割り当て

【12月6日 改訂版】

※ 会場準備 8:00 ~ 8:30

※ 開会式 8:30 ~ 9:00

市民体育館にて全チーム参加

青文字: 男子チーム 赤文字: 女子チーム

市民体育館で行う、Bグループの組合せ

| 体育館  |                |    | 市民体育館 (Aグループ) |         |      |      |      |           | 第2体育館 (Bグループ) |           |      |      |     |       |
|------|----------------|----|---------------|---------|------|------|------|-----------|---------------|-----------|------|------|-----|-------|
| コート  |                |    | 時間            | A (本部側) |      | B    |      | C (ステージ側) |               | D (ステージ側) |      | E    |     | 時間    |
| 第1試合 | 淡色             | 濃色 | 9:15          | 殖蓮      | 上里   | 宮郷   | 広瀬   | 玉村        | 本庄中央B         | 上陽        | 神川   | あずま南 | 上里  | 9:30  |
|      | 審判             |    |               | 藤田      | 三郷   | 茂呂   | 本庄V  | 本庄V       | あずま           | 三郷        | 広瀬   | 美里   | 宮郷  |       |
|      | 左:TO 右:得点      |    |               | 藤田      | 茂呂   | 三郷   | 茂呂   | あずま       | あずま           | 三郷        | 広瀬   | 美里   | 宮郷  |       |
| 第2試合 | 淡色             | 濃色 | 10:15         | 玉村      | 美里   | 茂呂   | 本庄V  | 赤堀        | 藤田            | 赤堀        | 本庄   | 殖蓮   | 本庄南 | 10:30 |
|      | 審判             |    |               | 殖蓮      | 上里   | 宮郷   | 広瀬   | 玉村        | 本庄中央          | 上陽        | 神川   | あずま南 | 上里  |       |
|      | 左:TO 右:得点      |    |               |         |      |      |      | 玉村        | 玉村            |           |      |      |     |       |
| 第3試合 | 淡色             | 濃色 | 11:15         | 三郷      | 藤田   | あずま  | 本庄   | 茂呂        | 上里+α          | あずま南      | 児玉   | 宮郷   | 神川  | 11:30 |
|      | 審判 / TO:負、得点:勝 |    |               | 玉村      | 美里   | 茂呂   | 広瀬   | 赤堀        | 藤田            | 赤堀        | 本庄   | 殖蓮   | 本庄南 |       |
|      | 昼休み ( ~13:00)  |    |               |         |      |      |      |           |               |           |      |      |     |       |
| 第4試合 | 淡色             | 濃色 | 13:00         | 美里      | 殖蓮   | 本庄南  | 広瀬   | 藤田        | 玉村            | 神川        | 宮郷   | 美里   | 北二  | 13:00 |
|      | 審判             |    |               | 三郷      | 藤田   | あずま  | 本庄中央 | 茂呂        | 本庄V           | あずま南      | 児玉   | 宮郷   | 神川  |       |
|      | 左:TO 右:得点      |    |               |         |      | あずま  | 本庄V  | 本庄V       | 茂呂            |           |      |      |     |       |
| 第5試合 | 淡色             | 濃色 | 14:00         | 上里      | 玉村   | 赤堀   | 上陽   | 本庄中央      | 赤堀            | 本庄        | あずま南 | 上里   | 三郷  | 14:00 |
|      | 審判 / TO:負、得点:勝 |    |               | 美里      | 殖蓮   | 本庄南  | 殖蓮   | 藤田        | 玉村            | 神川        | 宮郷   | 美里   | 北二  |       |
|      |                |    |               |         |      |      |      |           |               |           |      |      |     |       |
| 第6試合 | 淡色             | 濃色 | 15:00         | 本庄V     | 三郷   | あずま南 | 殖蓮   | 本庄南+α     | 茂呂            | 児玉        | 広瀬   | 神川   | 北二  | 15:00 |
|      | 審判 / TO:負、得点:勝 |    |               | 上里      | 玉村   | 赤堀   | 上陽   | 本庄中央      | 赤堀            | 本庄        | あずま南 | 上里   | 三郷  |       |
|      |                |    |               |         |      |      |      |           |               |           |      |      |     |       |
| 第7試合 | 淡色             | 濃色 | 16:00         | 藤田      | 茂呂   |      |      | 児玉        | あずま           | 三郷        | 広瀬   | 美里   | 宮郷  | 16:00 |
|      | 審判 / TO:負、得点:勝 |    |               | 本庄V     | あずま南 |      |      | 藤田        | 茂呂            | 児玉        | 北二   | 広瀬   | 北二  |       |
|      |                |    |               |         |      |      |      |           |               |           |      |      |     |       |

☆ 第2日目 (12月12日(日)) 組合せ ・ 審判割り当て

※ 体育館 開場

8:00 ~

青文字: 男子チーム

赤文字: 女子チーム

市民体育館で行う、Bグループの組合せ

| 体育館           |                |    | 市民体育館 |     |    |      |     |      | 第2体育館 |      |     |      |      |       |
|---------------|----------------|----|-------|-----|----|------|-----|------|-------|------|-----|------|------|-------|
| コート           |                |    | A     |     | B  |      | C   |      | D     |      | E   |      |      |       |
| 第1試合          | 淡色             | 濃色 | 9:00  | 藤田  | 玉村 | 広瀬   | 赤堀  | 藤田   | 茂呂    | あずま南 | 神川  | 神川   | 三郷   | 9:00  |
|               | 審判             |    |       | 殖蓮  | 美里 | 茂呂   | 上里  | あずま南 | 赤堀    | 広瀬   | 本庄南 | 殖蓮   | 北二   |       |
|               | 左:TO 右:得点      |    |       | 殖蓮  | 殖蓮 | 上里   | 上里  | あずま南 | 赤堀    | 広瀬   | 本庄南 | 北二   | 北二   |       |
| 第2試合          | 淡色             | 濃色 | 10:00 | 美里  | 三郷 | 上里   | 茂呂  | 本庄中央 | あずま   | 宮郷   | 児玉  | 殖蓮   | 宮郷   | 10:00 |
|               | 審判 / TO:負、得点:勝 |    |       | 藤田  | 玉村 | 広瀬   | 赤堀  | 藤田   | 茂呂    | あずま南 | 神川  | 美里   | 三郷   |       |
|               |                |    |       |     |    |      |     |      |       |      |     |      |      |       |
| 第3試合          | 淡色             | 濃色 | 11:00 | 本庄V | 殖蓮 | 児玉   | 玉村  | 本庄   | 赤堀    | 上陽   | 本庄  | 美里   | あずま南 | 11:00 |
|               | 審判 / TO:負、得点:勝 |    |       | 美里  | 三郷 | 上里   | 上里  | 本庄中央 | あずま   | 宮郷   | 児玉  | 神川   | 宮郷   |       |
|               |                |    |       |     |    |      |     |      |       |      |     |      |      |       |
| 昼休み ( ~12:15) |                |    |       |     |    |      |     |      |       |      |     |      |      |       |
| 第4試合          | 淡色             | 濃色 | 12:15 | 三郷  | 上里 | あずま南 | 宮郷  | 茂呂   | 本庄中央  | 神川   | 赤堀  | 本庄南  | 北二   | 12:15 |
|               | 審判 / TO:負、得点:勝 |    |       | 本庄V | 殖蓮 | 児玉   | 玉村  | 本庄   | 赤堀    | 上陽   | 本庄  | 殖蓮   | あずま南 |       |
|               |                |    |       |     |    |      |     |      |       |      |     |      |      |       |
| 第5試合          | 淡色             | 濃色 | 13:15 | 殖蓮  | 藤田 | 赤堀   | 児玉  | 玉村   | 本庄    | 本庄   | 広瀬  | 上里   | 広瀬   | 13:15 |
|               | 審判 / TO:負、得点:勝 |    |       | 三郷  | 上里 | 玉村   | 宮郷  | 茂呂   | 本庄中央  | 神川   | 赤堀  | 本庄南  | 北二   |       |
|               |                |    |       |     |    |      |     |      |       |      |     |      |      |       |
| 第6試合          | 淡色             | 濃色 | 14:15 | 茂呂  | 美里 | 玉村   | 本庄V | あずま  | 藤田    | 児玉   | 上陽  | 三郷   | 美里   | 14:15 |
|               | 審判 / TO:負、得点:勝 |    |       | 殖蓮  | 藤田 | 宮郷   | 児玉  | 玉村   | 本庄    | 本庄   | 広瀬  | あずま南 | 広瀬   |       |
|               |                |    |       |     |    |      |     |      |       |      |     |      |      |       |
| 第7試合          | 淡色             | 濃色 | 15:15 |     |    | 宮郷   | 上里  | 殖蓮   | 神川    | あずま南 | 本庄南 | 広瀬   | 北二   | 15:15 |
|               | 審判 / TO:負、得点:勝 |    |       |     |    | 茂呂   | 本庄V | あずま  | 藤田    | 児玉   | 上陽  | 三郷   | 美里   |       |
|               |                |    |       |     |    |      |     |      |       |      |     |      |      |       |

※ 片付け

16:15 ~ 16:30

※ 閉会式

16:30 ~ 16:50

市民体育館にて全チーム参加

※ 体育館 閉場

17:00 厳守

## 本庄 — 伊勢崎 ミニバス交流大会 試合時間

|      |         |             |
|------|---------|-------------|
| コート名 | 市民体育館   | A, B, C コート |
|      | 第2市民体育館 | D, E コート    |

|      | 12月11日(土)                                   |  | 12月12日(日)     |
|------|---|--|---------------|
| 会場準備 | 8:00 ~ 8:30                                 |  |               |
| 開会式  | 8:30 ~ 9:00                                 |  |               |
| 第1試合 | 9:15 ~ 10:15<br>D, Eコートは、<br>9:30 ~ 10:30   |  | 9:00 ~ 10:00  |
| 第2試合 | 10:15 ~ 11:15<br>D, Eコートは、<br>10:30 ~ 11:30 |  | 10:00 ~ 11:00 |
| 第3試合 | 11:15 ~ 12:15<br>D, Eコートは、<br>11:30 ~ 12:30 |  | 11:00 ~ 12:00 |
| 昼休み  | ~ 13:00                                     |  | ~ 12:15       |
| 第4試合 | 13:00 ~ 14:00                               |  | 12:15 ~ 13:15 |
| 第5試合 | 14:00 ~ 15:00                               |  | 13:15 ~ 14:15 |
| 第6試合 | 15:00 ~ 16:00                               |  | 14:15 ~ 15:15 |
| 第7試合 | 16:00 ~ 17:00                               |  | 15:15 ~ 16:15 |
| 片付け  |   |  | 16:15 ~ 16:30 |
| 閉会式  |   |  | 16:30 ~ 16:50 |

～ 平成22年度 第5回本庄－伊勢崎ミニバス交流大会 式次第 ～

『 開会式 』 平成22年12月11日(土) AM8:30～

於 :市民体育館

I : 開会の言葉 千輝 大会副部長

II : 大会会長挨拶

III : 競技上注意 大会 競技委員長

IV : 連絡事項 事務局

『 閉会式 』 平成22年12月12日(日) 試合終了後

於 :市民体育館

I : 成績発表 大会 競技委員長

II : 表彰式

III : 大会講評

IV : 閉会のことば 千輝 大会副部長

## 大会役員（平成22年）

|        |       |        |        |       |
|--------|-------|--------|--------|-------|
| 大会名誉会長 | 柿沼 衛  |        |        |       |
| 大会会長   | 大沢 隆  |        |        |       |
| 大会副会長  | 藤島市雄  | 伊藤 誠一  |        |       |
| 大会委員長  | 小林 裕  |        |        |       |
| 大会委員   | 矢島 貢  | 金子 悦夫  | 長沼 秀明  | 矢島 寛記 |
|        | 結城 啓之 | 上岡 せつ子 | 吉田 奈緒子 | 境野 由佳 |
|        | 定形 泰明 | 萩原 圭   | 宮田 浩二  |       |
| 大会部長   | 永井 福二 |        |        |       |
| 大会副部長  | 吉沢 香  | 堀田 学   | 千輝 久良  |       |

## 大会運営委員

|        |        |           |        |          |
|--------|--------|-----------|--------|----------|
| 競技委員長  | 平井 恵二  | (上陽ミニ)男子  |        |          |
| 競技副委員長 | 菊池 大気  | (北二ミニ)    | 安藤 恒   | (宮郷ミニ)   |
|        |        |           | 荒川 幸一  | (北二ミニ)   |
| 競技委員   | 高野 祐樹  | (北二ミニ)    | 渡辺 久雄  | (赤堀ミニ)男子 |
|        | 悴田 誠   | (広瀬ミニ)    | 小川 篤   | (赤堀ミニ)男子 |
|        | 悴田 ふじの | (広瀬ミニ)    | 荻野     | (赤堀ミニ)女子 |
|        | 高橋 新太郎 | (あずま南ミニ)  | 竹田 正昭  | (玉村ミニ)   |
|        | 高木 紀夫  | (あずま南ミニ)  | 蜂須賀 哲也 | (玉村ミニ)   |
|        | 鈴木 進矢  | (あずま南ミニ)  | 三俣 一之  | (玉村ミニ)   |
|        | 高橋 昌彦  | (あずまミニ)女子 | 小野寺 工  | (上陽ミニ)男子 |
|        | 石原 光明  | (茂呂ミニ)    | 狩野 五郎  | (上陽ミニ)女子 |
|        | 石原 正   | (茂呂ミニ)    | 矢島 淳司  | (殖蓮ミニ)   |
|        | 中島 光徳  | (茂呂ミニ)    | 横山 裕之  | (宮郷ミニ)   |
|        | 才田 和成  | (茂呂ミニ)    |        |          |
| 審判長    | 泉 真理子  | (殖蓮ミニ)    |        |          |
| 副審判長   | 伊藤 勝利  | (赤堀ミニ)    |        |          |
| 会計     | 中村 雅美  | (三郷ミニ)    | 森戸 康江  | (殖蓮ミニ)   |
| 事務局    | 桑原 稔   | (三郷ミニ)    |        |          |
|        | 小堀 昭男  | (三郷ミニ)    |        |          |
|        | 中村 雅美  | (三郷ミニ)    |        |          |